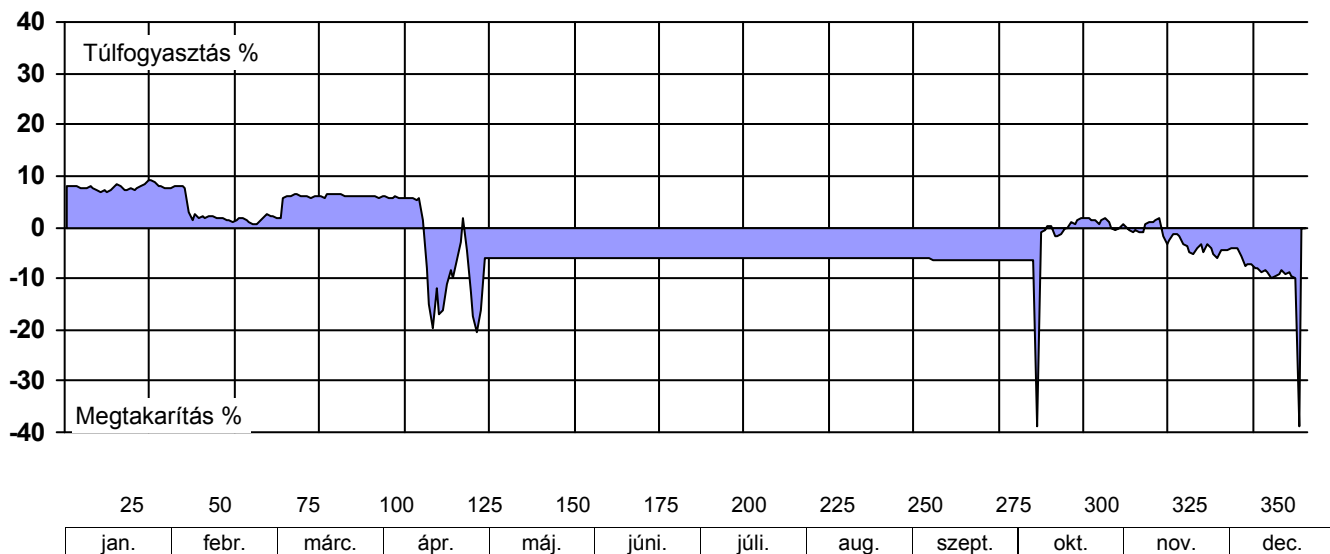
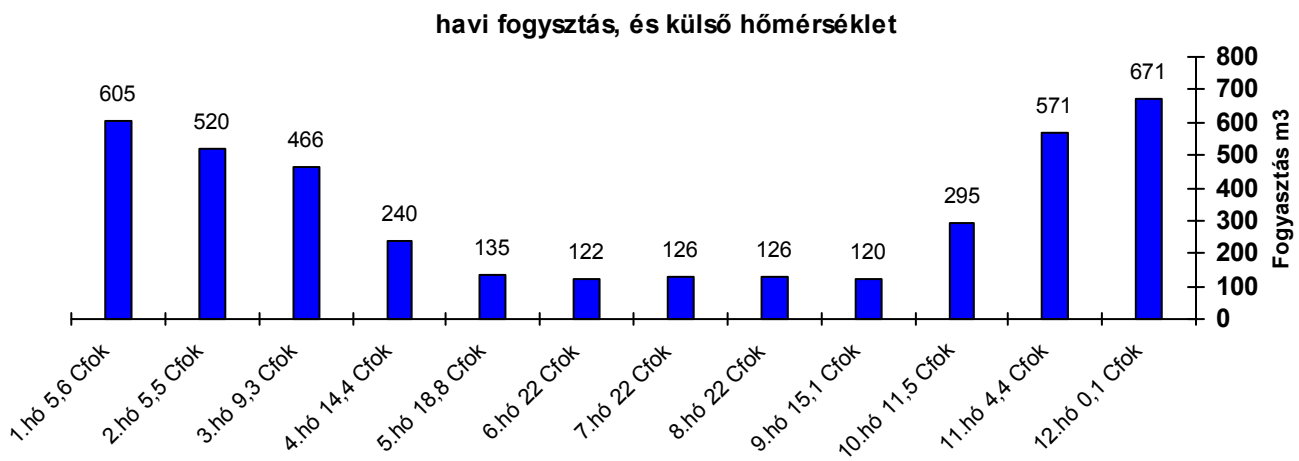
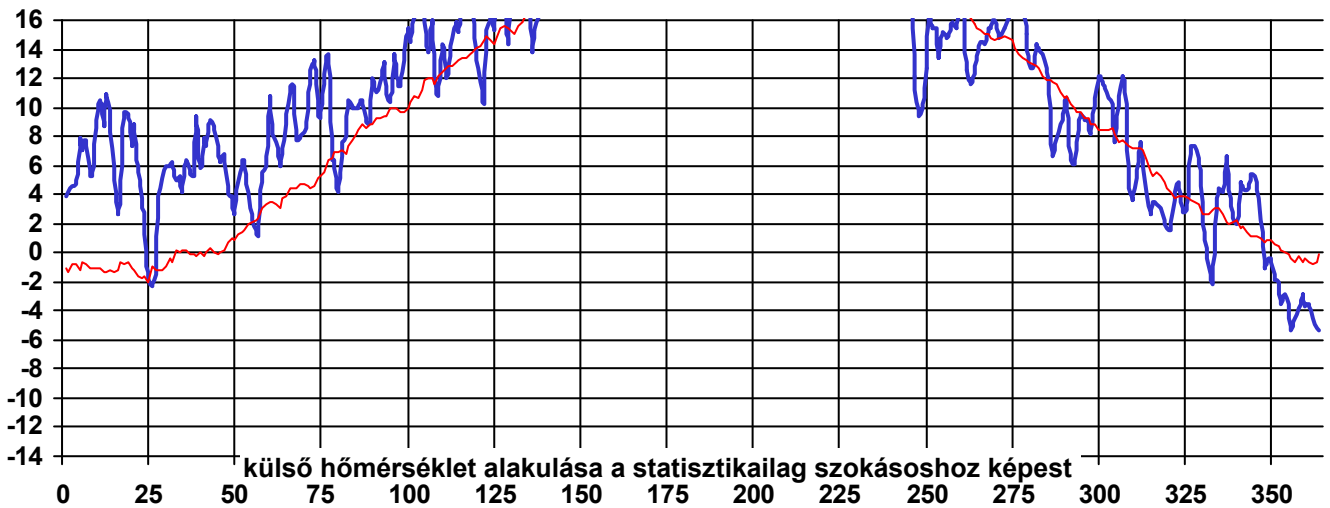
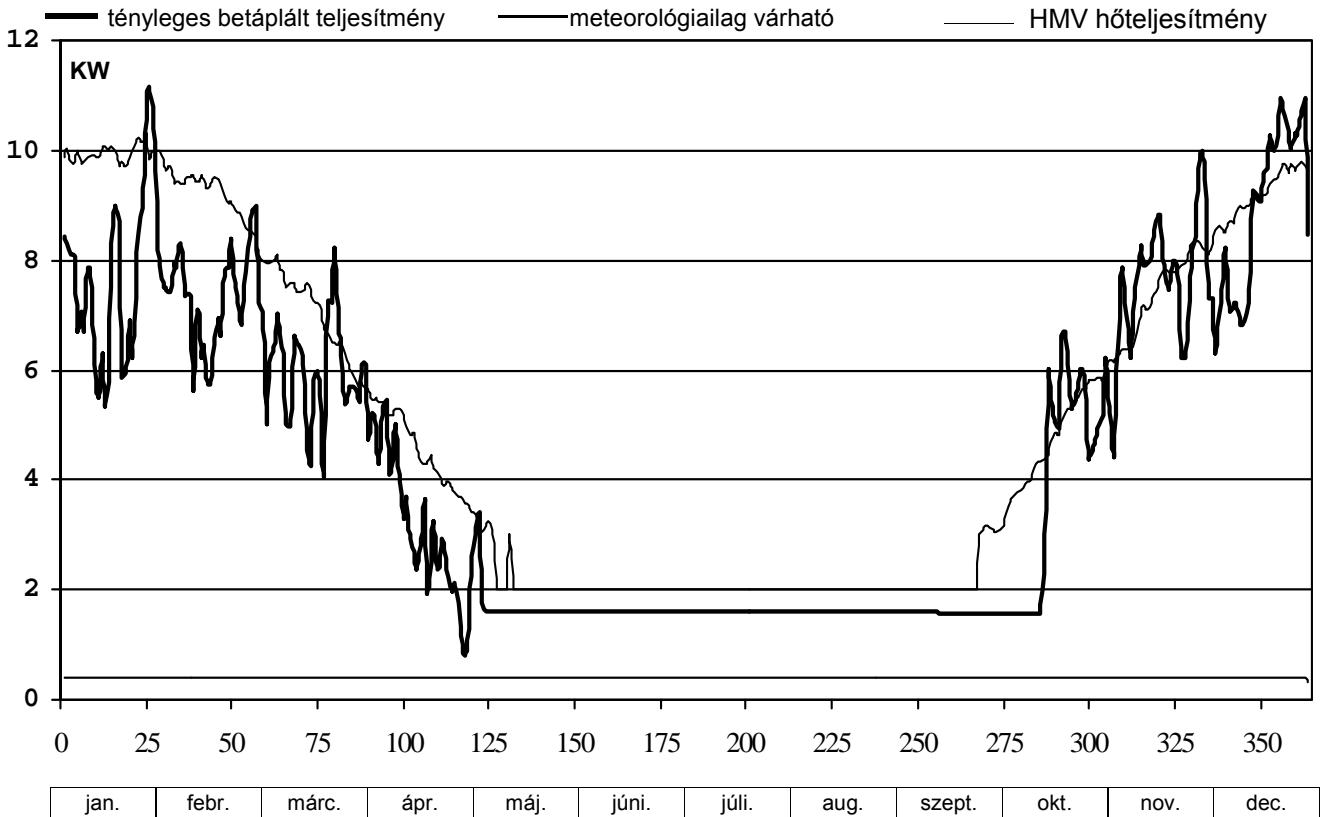


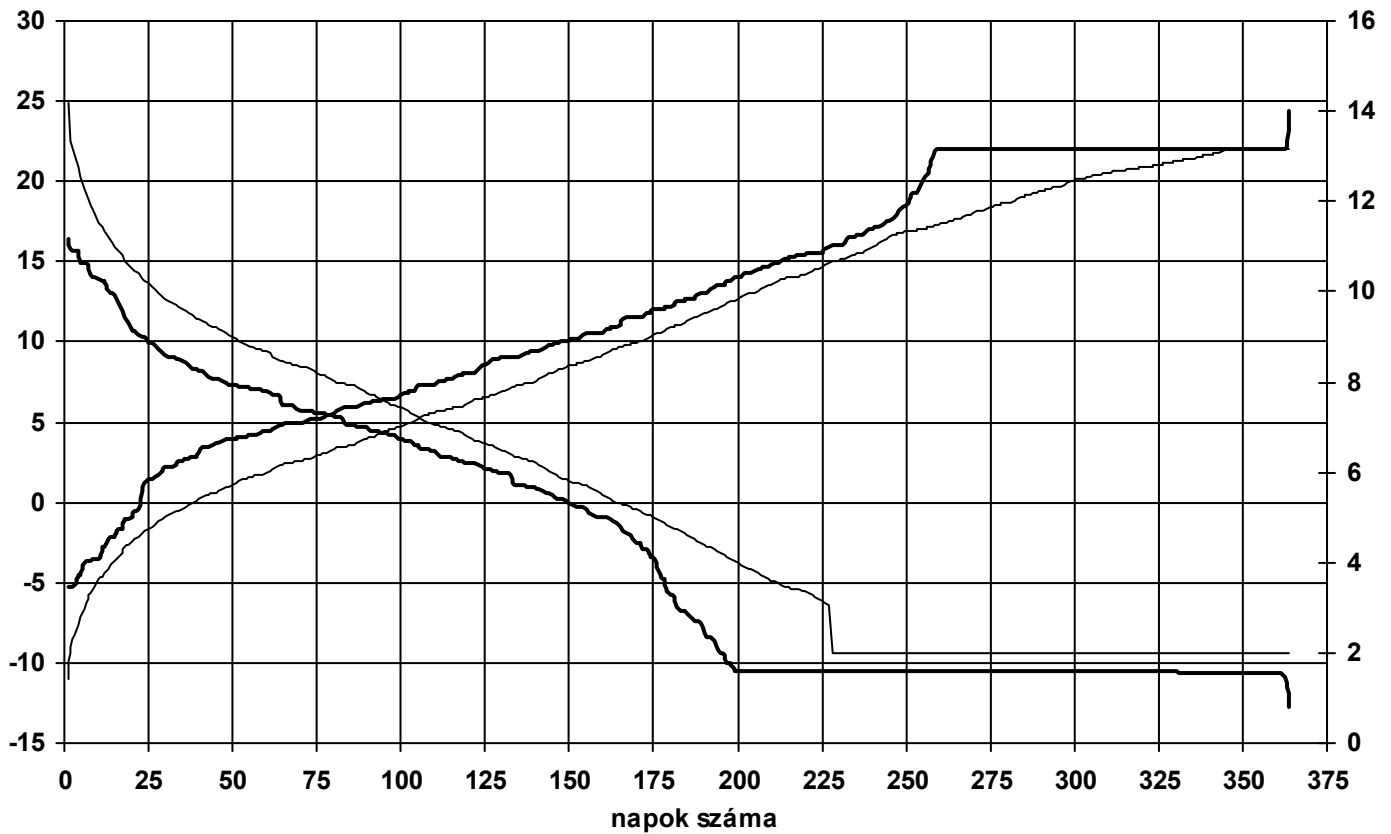
tárgyévi megtakarítás a bázisidőszakhoz képest:	6,5 GJ	0 kW	16 276 Ft	4,5 %	190 gáz m3
t.évi megtakarítás az átlagos időjáráshoz képest:	25,9 GJ	1 kW	65 168 Ft	16,0 %	763 gáz m3





Cfok Statistkailag várható, és eddigi tény külső hőmérséklet, valamint a hőigényvárható tartamdiagrammja

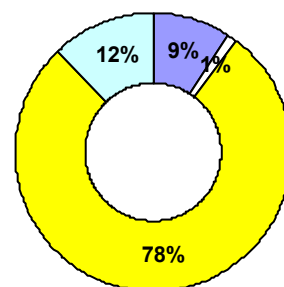
vastag vonal = tény, vékony statistikai kW hőigény



		tél	nyár	teljes év
hosszúság	statistikailag szokásos	224 nap	141 nap	365 nap
	tény:	201 nap	163 nap	364 nap
átlaghőmérséklet	statistikailag szokásos	5,3 Cfok		
	tény:	6,9 Cfok		
hőfokhíd	statistikailag szokásos	3 734 napfok		
	tény:	3 041 napfok		
hőigény	statistikailag szokásos	137,1 GJ	24,712128 GJ	161,8 GJ
	szokásos	113,0 GJ	29,386712 GJ	142,4 GJ
	tény:	113,4 GJ	22,438946 GJ	135,9 GJ
		nyári betáplált (betüzelt) átlagteljesítmény tény:		1,593313 kW
költség bruttó	statistikailag szokásos	344 519 Ft	62 102 Ft	406 620 Ft
	szokásos	283 879 Ft	73 849 Ft	357 728 Ft
	tény:	285 063 Ft	56 389 Ft	341 452 Ft
fajlagosok	statistikailag szokásos	0,148 GJ/lm3	6,178 GJ/fő	0,175 GJ/lm3
	eszkásos	0,122 GJ/lm3	7,347 GJ/fő	0,154 GJ/lm3
	tény:	0,123 GJ/lm3	5,610 GJ/fő	0,147 GJ/lm3

		göngyölt tényadatok	eddigi gyakorlat szerinti adatok	el-térés %	átlagos télnak megfelelő adatok	el-térés %
fűtött / összes napok átlaghőmérséklete:	Cfok	6,87 / 12,6			5,4 / 10,9	1,5 Cfok
fűtött napok száma / összes napok száma:	nap	201 / 364			222 / 364	
hőfokhíd:	napfok	3 040,6			3 690,1	-17,6 %
földgáz felhasználás:	m3gáz	3 996	4 187		4 759	
felhasznált energiahordozó hőtartalma:	GJ	135,9	142,4		161,8	
felhasznált energia átlagteljesítménye:	kW	4,3	4,5	-4,5 %	5,1	-16,0 %
felhasznált energiahordozó ára:	Ft	341 452	357 728		406 620	
felhasznált fajlagos hőenergia:	GJ/lm3	0,147	0,154		0,175	
felhasznált energia fajlagos átlagteljesítménye:	W/lm3	4,7	4,9		5,6	
üzemvitel fajlagos költsége:	Ft/lm3	369	386		439	
-13 Cfokra extrapolált teljesítmény igény:	kW	14,6	15,1	-3,2 %		
-13 Cfokra extrapolált teljesítmény igény fajl. ért.:	W/lm3	15,7	16,3			
kazán veszteség:	GJ	-1,4				
kazán veszteség átlagteljesítménye:	kW	0,0				
hőátalakítóból kiadott hőenergia (hasznos):	GJ	137,2				
hőátalakítóból kiadott átlagos hőteljesítmény:	kW	4,4				
technológiai hőmegyenleg:	GJ	0				
technológiai átlagos hőteljesítmény:	kW	0				
HMV cirkulációs veszteség épületen belül (nyár):	GJ	17,1				
HMV cirkulációs veszteség átl. hőteljesítménye:	kW	1,2				
használati melegvíz (HMV) felhasználás:	m3	72,8				
felhasznált használati melegvíz hőtartalma:	GJ	12,8				
HMV felhasználás átlagos hőteljesítménye:	kW	0,4				
HMV cirkuláció+hasznosított HMV fogyasztás:	GJ	29,9	1,6 kW			
HMV termelés fajlagos hőfelhasználása:	MJ/m3	410,8	veszteségek nélkül 10-ről 52Cfokra: 175MJ/m3			
fajlagos használati melegvíz felhasználás:	m3/fő	18,189				
felhasznált HMV fajlagos hőtartalma:	GJ/fő	3,202				
HMV felhasznál. átlagos fajlagos hőteljesítménye:	kW/fő	0,102				
Fűtésre fordított hőenergia:	GJ	107,3				
Fűtésre fordított hőenergia átl. hőteljesítménye:	kW	6,2				
Fűtésre fordított hőenergia fajlagos értéke:	GJ/lm3	0,116				
Fűtés átlagos fajlagos hőteljesítménye:	W/lm3	6,7				
Számított fűtési teljesítmény -13 Cfok-ra:	kW	14,3				
Számított fűtésifajlagos teljesítmény -13 Cfok-	W/lm3	15,4				
kis méretű családi házak régi építéssel: 40-55, új építésű 30-40w/lm3 nagy méretű családi házak régi építéssel: 35-45, új építésű 22-32w/lm3 10-20 lakásos társasházak régi építéssel: 32-42, új építésű 15-25w/lm3 nagy társasházak, sorházak, intézmények régi ép: 28-38, új építésű 12-22w/lm3 240000 házgyári panelház 2002-es mutatója: 33w/lm3						
pótvíz felhasználás:	liter	0				
fajlagos pótvíz felhasználás:	liter/kW	0,0				

Energia mérleg



■ HMV □ Füstgáz ■ Fűtés □ HMV cirk

	Fűtés	HMV fogyasztás	HMV cirkuláció
Energia felhasználás megoszlása %-ban:	78,2	9,3	12,4
Energia felhasználás megoszlása GJ-ban:	106	13	17
Energia felhasználás megoszlása kW-ban:	3	0	1
Energia felhasználás megoszlása Ft-ban:	267 090	31 868	42 493
Fűtés-HMV-HMV cirkuláció fajlagos költsége:	288 Ft/lm3	7 967 Ft/fő	10 623 Ft/lakás

		mért havi adatok	eddig gyakorlat szerinti adatok	el- tér- és	átlagos télnek megfelelő adatok	el- tér- és
havi adatok:						
havi össz./ fűtött napok külső átl.hőmérséklete:	Cfok	4,4 / 4,4			5,1 / 5,1	-0,6 Cfok
összes / fűtött napok száma:	nap	30 / 30			30 / 30	
hőfokhíd:	napfok	527,6			508,3	3,8 %
földgáz felhasználás:	m3gáz	571	577		555	
felhasznált energiahordozó hőtartalma:	GJ	19,4	19,6		18,9	
felhasznált energia átlagteljesítménye:	kW	7,5	7,6	-1,0 %	7,3	2,8 %
felhasznált energiahordozó ára:	Ft	48 782	49 258		47 456	
felhasznált fajlagos hőenergia:	GJ/lm3	0,021	0,021		0,020	
felhasznált energia fajlagos átlagteljesítménye:	W/lm3	8,1	8,2		7,9	
üzemvitel fajlagos költsége:	Ft/lm3	53	53		51	
-13 Cfokra extrapolált teljesítmény igény:	kW	14,5	15,1	-3,6 %		
-13 Cfokra extrapolált teljesítmény igény fajl. ért.:	W/lm3	15,7	16,3			
kazán veszteség:	GJ	-0,2				
kazán veszteség átlagteljesítménye:	kW	-0,1				
hőátalakítóból kiadott hőenergia (hasznos):	GJ	19,6				
hőátalakítóból kiadott átlagos hőteljesítmény:	kW	7,6				
technológiai hőmegyenleg:	GJ	0				
technológiai átlagos hőteljesítmény:	kW	0				
Fűtési távvezeték vesztesége:	GJ	0				
Fűtési távvezeték veszteség átl. teljesítménye:	kW	0				
HMV távvezeték vesztesége:	GJ	0				
HMV távvezeték veszteség átl. teljesítménye:	kW	0				
HMV cirkulációs veszteség épületen belül (nyár):	GJ	0,0				
HMV cirkulációs veszteség átl. hőteljesítménye:	kW	#Szám!				
használati melegvíz (HMV) felhasználás:	m3	6,0				
felhasznált használati melegvíz hőtartalma:	GJ	1,1				
HMV felhasználás átlagos hőteljesítménye:	kW	0,4				
fajlagos használati melegvíz felhasználás:	m3/fő	1,500				
felhasznált HMV fajlagos hőtartalma:	GJ/fő	0,264				
HMV felhaszn. átlagos fajlagos hőteljesítménye:	kW/fő	0,102				
Fűtésre fordított hőenergia:	GJ	18,5				
Fűtésre fordított hőenergia átl. hőteljesítménye:	kW	7,2				
Fűtésre fordított hőenergia fajlagos értéke:	GJ/lm3	0,020				
Fűtés átlagos fajlagos hőteljesítménye:	W/lm3	7,7				
Számított fűtési teljesítmény -13 Cfok-ra:	kW	14,2				
Számított fűtésifajlagos teljesítmény -13 Cfok-ra:	W/lm3	15,4				
pótvíz felhasználás:	liter	0				
fajlagos pótvíz felhasználás:	liter/kW	0,0				
		Fűtés	HMV fogyasztás	HMV cirkuláció		
Energia felhasználás megoszlása %-ban:		94,6	5,4	0,0		
Energia felhasználás megoszlása GJ-ban:		18	1	0		
Energia felhasználás megoszlása kW-ban:		7	0	0		
Energia felhasználás megoszlása Ft-ban:		46 154	2 628	0		
Fűtés-HMV-HMV cirkuláció fajlagos költsége:		50 Ft/lm3	657 Ft/fő	0 Ft/lakás		

dátum	i d d ó p o n t	k ü l s ó h ő m	m é r ő á l l á s	f o g y a s z t á s	b e t t á p l á l t h ő	b e t t ü z e l t t e e l j	b e t t á p l á l t t e e l j	T e c h n o l ó g i a	F ú t t . v e e s z t	H M V t á v . v e e s z t	H M V . c i r k . v e e s z t	H M V m é r ő á l l á s	H M V f o g y a s z t á s	H M V t e e l j	F ú t t é s t e e l j	n é v l . f ú t . f a j l
	c°	1	gáz m3	MJ	kW	kW	kW		kW	kW	kW	m ³	m ³	kW	kW	W/lm ³
2007.11.01.	7,6		16	539	6	6		0	0	0,0		0,20	0,4	6	15	
2007.11.02.	10,1		13	451	5	5		0	0	0,0		0,20	0,4	5	15	
2007.11.03.	12,1		11	381	4	4		0	0	0,0		0,20	0,4	4	15	
2007.11.04.	9,3		14	479	6	6		0	0	0,0		0,20	0,4	5	15	
2007.11.05.	5		19	630	7	7		0	0	0,0		0,20	0,4	7	15	
2007.11.06.	3,6		20	679	8	8		0	0	0,0		0,20	0,4	8	15	
2007.11.07.	5,7		18	605	7	7		0	0	0,0		0,20	0,4	7	15	
2007.11.08.	7,6		16	539	6	6		0	0	0,0		0,20	0,4	6	15	
2007.11.09.	6		17	595	7	7		0	0	0,0		0,20	0,4	7	15	
2007.11.10.	4		20	665	8	8		0	0	0,0		0,20	0,4	7	15	
2007.11.11.	2,6		21	714	8	8		0	0	0,0		0,20	0,4	8	15	
2007.11.12.	3,5		20	682	8	8		0	0	0,0		0,20	0,4	8	15	
2007.11.13.	3,4		20	686	8	8		0	0	0,0		0,20	0,4	8	15	
2007.11.14.	3,1		20	696	8	8		0	0	0,0		0,20	0,4	8	15	
2007.11.15. 6:32:16	2,2	13241	22	739	9	9		0	0	0,0		0,20	0,4	8	16	
2007.11.16.	1,7		22	761	9	9		0	0	0,0		0,20	0,4	8	16	
2007.11.17.	1,6		22	764	9	9		0	0	0,0		0,20	0,4	9	16	
2007.11.18.	4,2		20	671	8	8		0	0	0,0		0,20	0,4	7	16	
2007.11.19.	4,9		19	646	7	8		0	0	0,0		0,20	0,4	7	16	
2007.11.20. 6:32:39	3,8	13346	20	665	8	8		0	0	0,0		0,20	0,4	7	15	
2007.11.21.	2,8		20	691	8	8		0	0	0,0		0,20	0,4	8	15	
2007.11.22.	4,5		19	633	7	7		0	0	0,0		0,20	0,4	7	15	
2007.11.23.	7,3		16	537	6	6		0	0	0,0		0,20	0,4	6	15	
2007.11.24.	7,3		16	537	6	6		0	0	0,0		0,20	0,4	6	15	
2007.11.25.	6,5		17	565	7	7		0	0	0,0		0,20	0,4	6	15	
2007.11.26.	2,7		20	694	8	8		0	0	0,0		0,20	0,4	8	15	
2007.11.27.	1,4		22	739	9	9		0	0	0,0		0,20	0,4	8	15	
2007.11.28.	-0,9		24	817	9	10		0	0	0,0		0,20	0,4	9	15	
2007.11.29.	-2,1		25	858	10	10		0	0	0,0		0,20	0,4	10	15	
2007.11.30.	0,9		22	756	9	9		0	0	0,0		0,20	0,4	8	15	